

## RAIL LUMINEUX LED TRIPHASE —70W

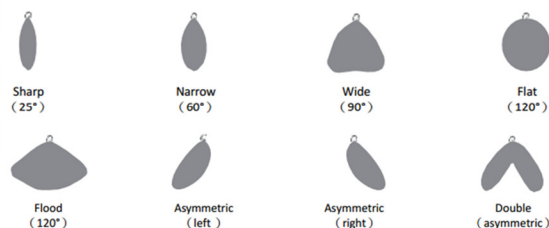
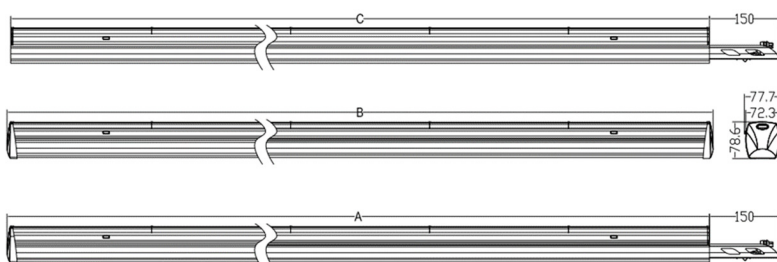
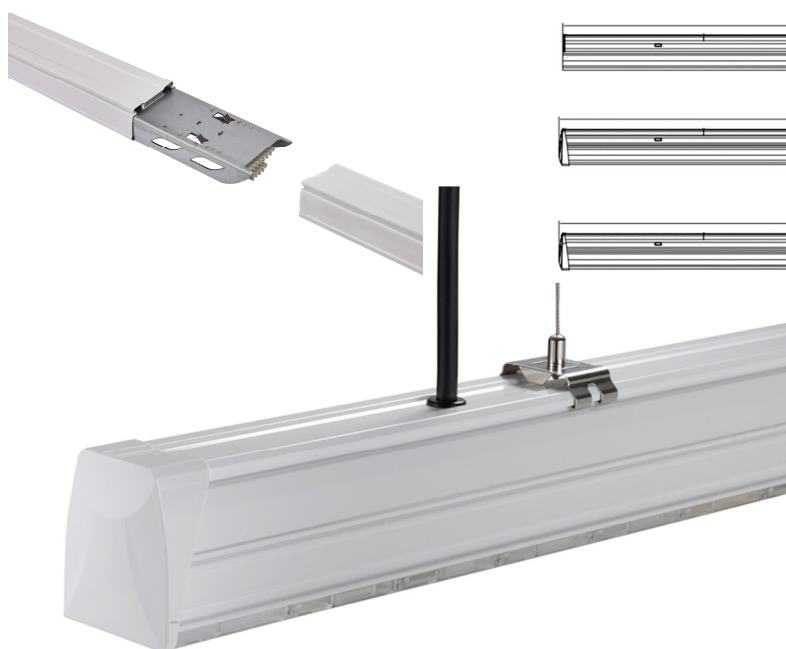
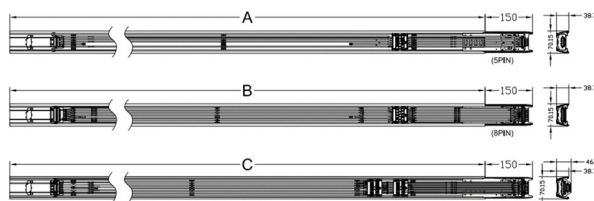


Référence Catalogue :	<b>GL-13701</b>
Puissance :	<b>70W</b>

### Spécifications Techniques

Température de Couleur	6000K°
Tension d'Entrée	AC: 220-240V—50/60Hz
Driver	CORESHINE
Facteur de Puissance	>0.95
Efficacité Lumineuse	160 lm/W
CRI	>80
Angle de Diffusion	120°
Flux Lumineux	11200 LM
Type de LED	EVERLIGHT SMD 2835

Durée de Vie	>50000 Heures
Dimension	1508*78.6*77.7mm
Poids	2,20 kg
Garantie	5 Ans
Certifications	CE-ROHS



Matériau	Corps en Aluminium Pur Moulé sous Pression Couleur Noir ou Blanc
IP/Résistance aux Chocs	IP20 / IK04
Température de Fonctionnement	-25°C à 60°C

Photos Non Contractuelles

Nous nous réservons le droit de modifier les caractéristiques du produit sans préavis.